



CBK 15-3-2 счётчик воды универсальный с встроенным модулем передачи данных в беспроводных сетях LPWAN LORA

Указания по подключению устройства к сети передачи данных и сервису COMETA

Назначение и принцип работы

Счетчики холодной и горячей воды крыльчатые типа СВК (далее по тексту - счетчик), предназначенные для измерения объема питьевой воды по СанПиН 2.1.4.1074-01, протекающей по трубопроводу при температуре от плюс 5°C до плюс 90°C и рабочем давлении в трубопроводной сети не более 1,0 МПа. Прибор оснащен встроенным блоком передачи показаний по радиоканалу в сети стандарта LPWAN LORA 868 МГц.

Особенности решения:

Счётчик имеет стандартные установочные размеры, подключение прибора учёта к водопроводной сети не требует специальной квалификации.

Просмотр показаний может производиться несколькими способами: считыванием непосредственно с табло счётчика, через веб-интерфейс в личном кабинете пользователя или в пользовательском приложении для мобильных устройств.

Комплект поставки

Наименование	Кол-во (шт.)
Счётчик универсальный Ду15	1
Клапан обратного хода	1
Монтажный комплект	1
Ключ запуска радиомодуля	1
Руководство по эксплуатации	1

Установка

Выполняется в соответствии с разделом 6 “Указания по эксплуатации” в Паспорте на счётчик.

Начало работы

Установите на смартфон, который в будущем вы будете использовать для просмотра показаний счётчика, приложение COMETA.IoT. Для этого скачайте и установите приложение с App Store или Google.

Сканируйте камерой QR-код подходящий вашему устройству и перейдите по ссылке.



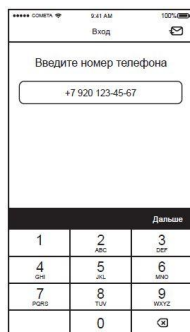
Apple



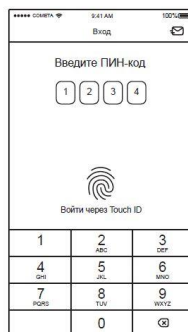
Android

Регистрация в мобильном приложении

Откройте на смартфоне мобильное приложение COMETA.IoT



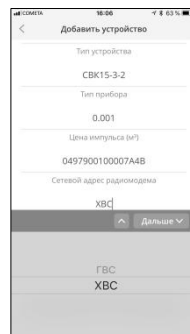
Введите номер мобильного телефона, связанного с учетной записью COMETA.ID



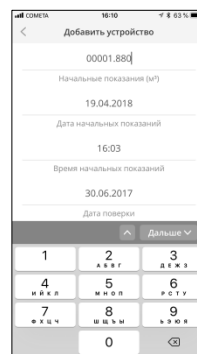
Подтвердите права доступа, введя код из SMS – сообщения



Сканируйте QR-код на лицевой панели устройства.



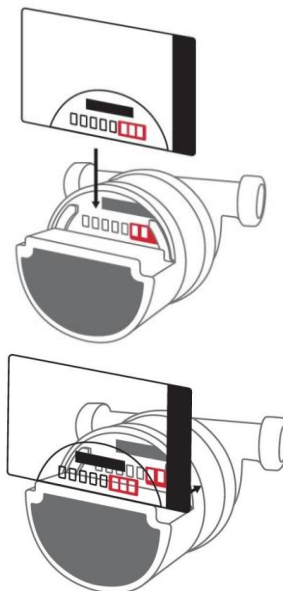
Выберите коммунальный ресурс из справочника.



Убедитесь в правильности зачитанных показаний, сравнив данные в мобильном приложении и табло счётчика. Добавьте устройство в мобильное приложение.

Запуск модуля передачи данных

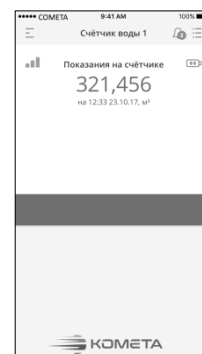
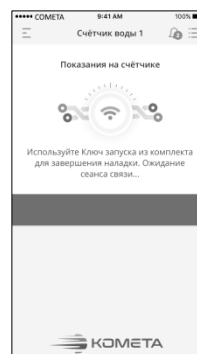
Возьмите Ключ запуска, представляет собой карточку из плотного картона, который входит в комплект счётчика. Поднесите Ключ запуска запуска, как показано на рисунке.



Дождитесь отображения показаний на экране мобильного приложения.

Вид экрана до запуска модуля передачи данных

Вид экрана после запуска модуля передачи данных



Часто задаваемые вопросы

Вопрос	Ответ
Что делать, если	Низкий заряд батареи в модуле

Счётчик не отображается в списке устройств в мобильном приложении?	передачи данных. Обратитесь в сервисный центр для замены батареи..
Что делать, если показания счётчика не изменяются в мобильном приложении?	Проверьте наличие подключения смартфона к сети Интернет. В случае его отсутствия подключитесь к сети.

Технические характеристики

Параметр	Значение
Температура измеряемой среды (град)	от +5 до +90
Давление (МПа)	до 1
Установочные размеры (мм.)	110
Условный диаметр (мм)	15
Автономность (лет)	7
Расход воды мин. (qmin)/макс. (qmax) м. куб.	0.06/3,00
Элемент питания (V)	3,6 (встроенный)
Удаленность от базовой станции в городской застройке / в пределах прямой видимости (км)	3/ 15
Установка и подключение	стандартное

Утилизация

Утилизация устройств производится в порядке установленным Федеральным законом №89-ФЗ "Об отходах производства и Потребления".

Эксплуатация и хранение

Эксплуатация счётчиков должна осуществляться в соответствии с разделом Рекомендации по эксплуатации в Паспорте счётчика размещенном. Счётчики должны храниться в заводской упаковке в отапливаемых помещениях при температуре +5°C до +40°C и относительной влажности не более 85%. Транспортирование счётчики допускается в крытых грузовых отсеках всех типов на любые расстояния при температуре от -40°C до +85°C. После транспортировки устройств при отрицательных температурах рекомендуется выдержка при комнатной температуре в течении 24 часов перед началом эксплуатации.

Информация об ответственности

Нецелевое использование устройства считается нарушением условий эксплуатации изделия, что приводит к снятию ответственности производителя за возможные последствия.

Производитель не несёт ответственности за повреждения, вызванные несоблюдением техники безопасности, а также правил и условий безопасной эксплуатации устройства. Производитель оставляет за собой право вносить изменения в устройство и программное обеспечение без

предварительного уведомления. Программное обеспечение, установленное на устройство, лицензировано для ограниченного использования. Реальная скорость обмена данными зависит от технологических возможностей, загруженности сети и естественных условий распространения радиоволн в точке установке.

AppStore является знаком обслуживания Apple Inc., зарегистрированным в США и других странах. Google Play является зарегистрированным товарным знаком компании Google Inc.

Срок службы и гарантия

Средний срок службы водосчетчика до списания не менее 12 лет, в том числе срок хранения два года в упаковке завода-изготовителя (без переконсервации) в складских помещениях при температуре окружающей среды от плюс 1 до плюс 40 С с относительной влажностью до 80% при плюс 25 С.

Гарантийный срок хранения 24 месяца. Гарантийный срок хранения исчисляется с даты приемки изделия поверителем. Гарантийный срок эксплуатации 40 месяцев со дня ввода изделия в эксплуатацию, при выполнении условий гарантийного хранения. При отсутствии в паспорте записи даты ввода в эксплуатацию, гарантийный срок эксплуатации 40 месяцев со дня изготовления (приемке изделия поверителем).

Изготовитель гарантирует соответствие водосчетчика требованиям ЛГФИ.407223.003ТУ при соблюдении потребителем условий монтажа, эксплуатации, технического обслуживания, хранения и транспортировки, установленных эксплуатационной документацией. Предприятие изготовитель не несет гарантийных обязательств при выходе счетчика из строя, если:

- счетчик не имеет паспорта;
- разделы паспорта «Свидетельство о приемке» и «Свидетельство о первичной поверке» не заполнены или в них не проставлен штамп ОТК или клеймо поверителя;
- обозначение и штрих - код счетчика в паспорте отличаются от соответствующих данных нанесенных на счетчик;
- отсутствует или поврежден штрих-код предприятия изготовителя на счетчике или номер штрих-кода в паспорте;
- счетчик используется с нарушением требований настоящего паспорта;
- счетчик имеет внешние повреждения;
- счетчик имеет внутренние повреждения, вызванные попаданием внутрь посторонних предметов;
- вода протекающая через счетчик, содержит твердые или вязкие, волокнистые включения, тормозящие движение подвижных частей счетчика;
- если при продолжительном отсутствии (более 1,5 дней) жильцов квартиры не закрыт вентиль, перекрывающий подачу воды в квартиру.

Сведения о рекламациях

Изготовитель не принимает рекламации, если счетчики вышли из строя по вине потребителя из-за неправильной эксплуатации и не соблюдения указаний, приведенных в разделе 5, а так же

нарушения условий транспортирования транспортными организациями.

Адрес завода-изготовителя: Россия, 607220, г.Арзамас, Нижегородской обл., ул.50 летВЛКСМ, д.8А Открытое акционерное общество "Арзамасский приборостроительный завод имени П.И.Планина"

www.oaoapz.com E-mail:apz@oaoapz.com

Сетевой адрес устройства



Учёт обращений в сервисный центр

Дата приема	Вид выполненных работ	Код произведенных работ	Подпись исполнителя

Ключ для подключения устройства к сервисам Cometa.IoT



Место вклейки этикетки с данными устройства